

Rapport de mission de repérage des matériaux et produits contenant de l'amiante avant réalisation de travaux

R. 4412-97 modifié par le décret 2012-639 du 4 mai 2012
Norme NF X 46-020

18 RUE J. FERRY

77000 MELUN



A \ INFORMATIONS GENERALES

A.1 \ DESIGNATION DU BÂTIMENT

Nature du bâtiment :	LOGEMENTS COLLECTIFS	Adresse :	18 RUE J. FERRY 77000 MELUN
Cat. Du bâtiment :		Bâtiment :	
Etage :		Porte :	
Ref Cadastrale :	NC	Propriété de :	OPH77 10 AVENUE CHARLES PEGUY 77000 MELUN

A.2 \ DESIGNATION DU DONNEUR D'ORDRE

Nom :	OPH77	Documents remis :	
Adresse :	10 AVENUE CHARLES PEGUY 77000 MELUN	Moyens mis à disposition :	

A.3 \ EXECUTION DE LA MISSION

RAPPORT N° :	3LAU0402	Laboratoire d'Analyses :	ITGA
Repérage réalisé le :	10/10/2018	Adresse laboratoire :	3 RUE ARMAND HERPIN LACROIX - CS 46537 35065 RENNES CEDEX
Accompagnateur :		Numéro d'accréditation :	1-5967
Par :	Mickaël JULIEN	Organisme d'assurance professionnelle :	AXA France
N° certificat :	CPDI 4129	Adresse assurance :	313 Terrasses de l'Arche 92727 NANTERRE CEDEX
Date d'obtention :	01/01/2017	N° de contrat d'assurance :	10063271004
Organisme certificateur	I.CERT Parc Edonia - Bâtiment G - Rue de la Terre Victoria - 35760 SAINT-GREGOIRE	Date de validité :	31/12/2018

B \ CACHET DU DIAGNOSTIQUEUR

FAIT LE 19/10/2018

Cabinet : EXPERT HABITAT & INDUSTRIE INGENIERIE

Nom du responsable : **DEMOULIN Frédéric**

Nom du diagnostiqueur : **Mickaël JULIEN**



Rapport N° : 3LAU0402 10/10/2018

Version : 19/10/2018

2/47

C\ SOMMAIRE

Table des matières

A \ INFORMATIONS GENERALES	2
A.1 \ DESIGNATION DU BÂTIMENT	2
A.2 \ DESIGNATION DU DONNEUR D'ORDRE	2
A.3 \ EXECUTION DE LA MISSION	2
B \ CACHET DU DIAGNOSTIQUEUR	2
C \ SOMMAIRE	3
D \ CONCLUSIONS	4
E \ PROGRAMME DE REPERAGE	5
F \ CONDITIONS DE REALISATION DU REPERAGE	7
G \ RAPPORTS PRECEDENTS	7
H \ RESULTATS DETAILLES DU REPERAGE	8
ANNEXE 1 – PHOTOS DES ELEMENTS AMIANTES ET/OU NON AMIANTES	31
ANNEXE 3 – PROCES VERBAUX D'ANALYSES	40
ATTESTATION(S)	44
CERTIFICAT DE COMPETENCES	45

D\ CONCLUSIONS

Dans le cadre de la mission décrite en tête de rapport, il a été repéré des matériaux et produits contenant de l'amiante

PIECE	ETAGE	ELEMENTS	DESCRIPTIF LABORATOIRE	REPERAGE	Echantillon	METHODE	ETAT	RESULTAT
Placard 2		Revêtement souple	Colle polymère jaune + dalle dure cassante noire en vrac	Sol	3LAU0402P002	RESULTAT ANALYSE	BON ETAT	Fr2:Amiante détecté (Chrysotile)
Placard 1		Dalle de sol	Dalle dure cassante marron	Sol	3LAU0402P011	RESULTAT ANALYSE	BON ETAT	Fr1:Amiante détecté (Chrysotile)
Entrée		Dalle de sol	Dalle dure cassante marron	Sol	3LAU0402P011	ZSO	BON ETAT	Fr1:Amiante détecté (Chrysotile)
Placard 1		Dalle de sol	Dalle dure cassante marron	Sol	3LAU0402P011	ZSO	BON ETAT	Fr1:Amiante détecté (Chrysotile)
Séjour		Dalle de sol	Dalle dure cassante marron	Sol	3LAU0402P011	ZSO	BON ETAT	Fr1:Amiante détecté (Chrysotile)
Dégagement		Revêtement souple	Colle polymère jaune + dalle dure cassante noire en vrac	Sol	3LAU0402P002	ZSO	BON ETAT	Fr2:Amiante détecté (Chrysotile)
Dégagement		Revêtement souple	Colle bitumineuse noire en faible quantité	Sol	3LAU0402P002	ZSO	BON ETAT	Fr3:Amiante détecté (Chrysotile)
Chambre 2		Revêtement souple	Colle polymère jaune + dalle dure cassante noire en vrac	Sol	3LAU0402P002	ZSO	BON ETAT	Fr2:Amiante détecté (Chrysotile)
Chambre 2		Revêtement souple	Colle bitumineuse noire en faible quantité	Sol	3LAU0402P002	ZSO	BON ETAT	Fr3:Amiante détecté (Chrysotile)
Placard 3		Revêtement souple	Colle polymère jaune + dalle dure cassante noire en vrac	Sol	3LAU0402P002	ZSO	BON ETAT	Fr2:Amiante détecté (Chrysotile)

PIECE	ETAGE	ELEMENTS	DESCRIPTIF LABORATOIRE	REPERAGE	Echantillon	METHODE	ETAT	RESULTAT
Placard 3		Revêtement souple	Colle bitumineuse noire en faible quantité	Sol	3LAU0402P002	ZSO	BON ETAT	Fr3:Amiante détecté (Chrysotile)
Placard 2		Revêtement souple	Colle polymère jaune + dalle dure cassante noire en vrac	Sol	3LAU0402P002	ZSO	BON ETAT	Fr2:Amiante détecté (Chrysotile)
Placard 2		Revêtement souple	Colle bitumineuse noire en faible quantité	Sol	3LAU0402P002	ZSO	BON ETAT	Fr3:Amiante détecté (Chrysotile)
Chambre 1		Revêtement souple	Colle polymère jaune + dalle dure cassante noire en vrac	Sol	3LAU0402P002	ZSO	BON ETAT	Fr2:Amiante détecté (Chrysotile)
Chambre 1		Revêtement souple	Colle bitumineuse noire en faible quantité	Sol	3LAU0402P002	ZSO	BON ETAT	Fr3:Amiante détecté (Chrysotile)

JP : Jugement Personnel, ZSO : Zone de Similitude d'Ouvrage

Liste des locaux non visités concernés par les travaux et justification

PIECE	ETAGE	STATUT DE VISITE
NEANT		

Liste des éléments non inspectés et justification

PIECE	ETAGE	ELEMENTS	REPERAGE	RESULTAT
NEANT				

E \ PROGRAMME DE REPERAGE

PIECES CONCERNEES	PERIMETRE DU REPERAGE	REPERAGE	TRAVAUX	ELEMENTS	Echantillonnage	REMARQUES PARTICULIERES
	LOGEMENTS COLLECTIFS		Selon BT			

OFFICE PUBLIC DE L'HABITAT 77		PAGE N° 1
NOM ET ADRESSE DE L'EXPÉDITEUR OFFICE PUBLIC DE L'HABITAT 77 AGENCE DE VAL DE SEINE 10 Avenue Charles Péguy 77000 MELUN Tél : 01.64.14.11.11 Fax : 01.64.14.14.94 Siret : 27770001900015		BON DE TRAVAUX N° 2018 23913
Réf. fournisseur F / 5149 Marché n° 2017 4473 1 Provenance MELUN VAL DE SEINE Objet HONORAIRES		EXPERT HABITAT INGENIERIE 33 BIS BOULEVARD GAMBETTA 3EME ETAGE 78300 POISSY Téléphone 0321734144
SERVICE	V. SEINE Techniciens	ÉMETTEUR PROT STEPHANE
LOCALISATION	Programme 3 MELUN - PLATEAU DE CORBEIL Tranche 2 Ensemble G000 Escalier AU Étage 04 Logement 2 Module 3LAU0402 Retrait des clés CHEZ LE GARDIEN	
ADRESSE	18 RUE J. FERRY 77000 MELUN	

DELAI D'EXECUTION 15 JOURS **PERIODE DU** 04-10-2018 **AU** 19-10-2018

ARTICLE	DÉSIGNATION	QUANTITÉ	PRIX UNITAIRE H.T.	TOTAL H.T.
AM146	REPERAGE AMIANTE AVANT TVX - TVX D'ENTRETIEN OU REPARATIONS - ENTRE 11 ET GARDIEN MR VAILLANT 06.86.40.90.93	1,00	5,00	5,00
AM175	ANALYSE EN LABORATOIRE - ANALYSE MET ANALYSE DE 51 A 200 PRELEVEMENTS ISSUS REPERAGE AMIANTE AVANT TRAVAUX *SOLS-MURS-PLAFONDS-FAIENCE+COLLE ETC...*	12,00	48,00	576,00
TOTAL H.T.				581,00
H.T. ACTUALISE				
COEFFICIENT REGIONAL				
RABAIS				
TOTAL H.T.				
T.V.A. 20,00 %				116,20
TOTAL T.T.C.				697,20

AFFECTATION BUDGETAIRE		CODES STRUCTURE ET SCHEMA : TECHNI			MONTANT T.T.C.
CODE BUDGET	RUBRIQUE	INSTANCES	LIBELLE DU POSTE BUDGETAIRE		
1 HONAMIA	A760	VLS	SVLA HONORAIRES DIAG AMIANTE		697,20

AFFECTATION ANALYTIQUE		REFERENCES PATRIMOINE	REFERENCES OCCUPANT	MONTANT T.T.C.
CODE BUDGET				
1 HONAMIA		S 2 G000 AU 3LAU0402	L9921332	697,20

Voir en page 2 la suite du BON DE TRAVAUX N° 2018 23913

EXEMPLAIRE DE CONTRÔLE

ELEMENTS A SONDER OU A ANALYSER NON PRESENTS:

Rapport N° : 3LAU0402 10/10/2018

Version : 19/10/2018

6/47

F \ CONDITIONS DE REALISATION DU REPERAGE

Le repérage amiante avant travaux, contient les informations sur la présence d'amiante dans les matériaux et produits du bâtiment afin d'informer les intervenants réalisant des activités ou interventions sur des matériaux et/ou équipements susceptibles de libérer des fibres d'amiante selon la liste citée dans le cadre E.

Il consiste à identifier et localiser, par inspections visuelles et investigations approfondies pouvant être destructives, l'ensemble des matériaux et produits contenant de l'amiante incorporés ou faisant indissociablement corps avec les locaux et les zones de l'immeuble objet des travaux. Lorsque l'absence de marquages spécifiques ou de documents ne permet pas à l'opérateur de repérage d'attester de la présence ou de la non présence d'amiante dans les matériaux et produits, des prélèvements seront effectués afin de déterminer par analyse la présence ou non d'amiante.

Procédures de prélèvement :

Les prélèvements sur des matériaux ou produits susceptibles de contenir de l'amiante sont réalisés en vertu des dispositions du Code du Travail. Le matériel de prélèvement est adapté à l'opération à réaliser afin de générer le minimum de poussières. Dans le cas où une émission de poussières est prévisible, le matériau ou produit est mouillé à l'eau à l'endroit du prélèvement (sauf risque électrique) et, si nécessaire, une protection est mise en place au sol ; de même, le point de prélèvement est stabilisé après l'opération (pulvérisation de vernis ou de laque, par exemple).

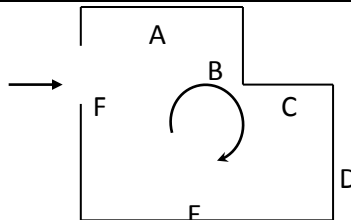
Pour chaque prélèvement, des outils propres et des gants à usage unique sont utilisés afin d'éliminer tout risque de contamination croisée. Dans tous les cas, les équipements de protection individuelle sont à usage unique.

L'accès à la zone à risque (sphère de 1 à 2 mètres autour du point de prélèvement) est interdit pendant l'opération. Si l'accompagnateur doit s'y tenir, il porte les mêmes équipements de protection individuelle que l'opérateur de repérage.

L'échantillon est immédiatement conditionné, après son prélèvement, dans un double emballage individuel étanche.

Les informations sur toutes les conditions existantes au moment du prélèvement susceptible d'influencer l'interprétation des résultats des analyses (environnement du matériau, contamination éventuelle, etc.) seront, le cas échéant, mentionnées dans la fiche d'identification et de cotation en annexe.

Sens du repérage pour évaluer un local :



G \ RAPPORTS PRECEDENTS

NEANT

H \ RESULTATS DETAILLES DU REPERAGE

LISTE DES LOCAUX / PARTIES D'IMMEUBLE VISITEES/NON VISITEES CONCERNEES PAR LES TRAVAUX ET JUSTIFICATION

PIECE	ETAGE	JUSTIFICATION	VISITE	TRAVAUX
Entrée			OUI	CONCERNEE
Placard 1			OUI	CONCERNEE
Séjour			OUI	CONCERNEE
Cuisine			OUI	CONCERNEE
Dégagement			OUI	CONCERNEE
WC			OUI	CONCERNEE
Salle de bains			OUI	CONCERNEE
Loggia			OUI	CONCERNEE
Chambre 2			OUI	CONCERNEE
Placard 3			OUI	CONCERNEE
Placard 2			OUI	CONCERNEE
Chambre 1			OUI	CONCERNEE

DESCRIPTION DES REVETEMENTS EN PLACE AU JOUR DE LA VISITE

PIECE	MUR1	MUR2	MUR3	MUR4	PLANCHER BAS	PLANCHER HAUT	PORTES	FENETRE1	FENETRE2
Entrée	Béton	Carreaux de plâtre			Parquet flottant	Enduit	METALLIQUE		
Placard 1	Carreaux de plâtre	Béton			Dalle de sol	Enduit	BOIS		
Séjour	Carreaux de plâtre	Béton			Parquet flottant	Enduit	PVC	PVC	
Cuisine	Carreaux de plâtre	Béton			Sol souple	Enduit	BOIS	PVC	
Dégagement	Béton	Carreaux de plâtre			Sol souple	Bois	BOIS		
WC	Carreaux de plâtre	Béton			Carrelage	Enduit	BOIS	BOIS	
Salle de bains	Carreaux de plâtre	Béton			Sol souple	Enduit	BOIS		
Loggia	Béton				Peinture	Enduit		PVC	BOIS
Chambre 2	Béton	Carreaux de plâtre			Sol souple	Enduit		PVC	

PIECE	MUR1	MUR2	MUR3	MUR4	PLANCHER BAS	PLANCHER HAUT	PORTES	FENETRE1	FENETRE2
Placard 3	Carreaux de plâtre	Béton			Sol souple	Enduit	BOIS		
Placard 2	Carreaux de plâtre	Béton			Sol souple	Enduit	BOIS		
Chambre 1	Carreaux de plâtre	Béton			Sol souple	Enduit	BOIS	PVC	

LA LISTE DES MATERIAUX OU PRODUITS CONTENANT DE L'AMIANTE, SUR ZONE DE SIMILITUDE D'OUVRAGE ET SUR JUGEMENT PERSONNEL

PIECE	ETAGE	ELEMENTS	DESCRIPTIF LABORATOIRE	Echantillon	REPERAGE	ETAT	RESULTAT	METHODE
Entrée		Dalle de sol	Dalle dure cassante marron	3LAU0402P011	Sol	BON ETAT	Fr1:Amiante détecté (Chrysotile)	ZSO
Placard 1		Dalle de sol	Dalle dure cassante marron	3LAU0402P011	Sol	BON ETAT	Fr1:Amiante détecté (Chrysotile)	ZSO
Séjour		Dalle de sol	Dalle dure cassante marron	3LAU0402P011	Sol	BON ETAT	Fr1:Amiante détecté (Chrysotile)	ZSO
Dégagement		Revêtement souple	Colle polymère jaune + dalle dure cassante noire en vrac	3LAU0402P002	Sol	BON ETAT	Fr2:Amiante détecté (Chrysotile)	ZSO
Dégagement		Revêtement souple	Colle bitumineuse noire en faible quantité	3LAU0402P002	Sol	BON ETAT	Fr3:Amiante détecté (Chrysotile)	ZSO
Chambre 2		Revêtement souple	Colle polymère jaune + dalle dure cassante noire en vrac	3LAU0402P002	Sol	BON ETAT	Fr2:Amiante détecté (Chrysotile)	ZSO
Chambre 2		Revêtement souple	Colle bitumineuse noire en faible quantité	3LAU0402P002	Sol	BON ETAT	Fr3:Amiante détecté (Chrysotile)	ZSO
Placard 3		Revêtement souple	Colle polymère jaune + dalle dure cassante noire en vrac	3LAU0402P002	Sol	BON ETAT	Fr2:Amiante détecté (Chrysotile)	ZSO

PIECE	ETAGE	ELEMENTS	DESCRIPTIF LABORATOIRE	Echantillon	REPERAGE	ETAT	RESULTAT	METHODE
Placard 3		Revêtement souple	Colle bitumineuse noire en faible quantité	3LAU0402P002	Sol	BON ETAT	Fr3:Amiante détecté (Chrysotile)	ZSO
Placard 2		Revêtement souple	Colle polymère jaune + dalle dure cassante noire en vrac	3LAU0402P002	Sol	BON ETAT	Fr2:Amiante détecté (Chrysotile)	ZSO
Placard 2		Revêtement souple	Colle bitumineuse noire en faible quantité	3LAU0402P002	Sol	BON ETAT	Fr3:Amiante détecté (Chrysotile)	ZSO
Chambre 1		Revêtement souple	Colle polymère jaune + dalle dure cassante noire en vrac	3LAU0402P002	Sol	BON ETAT	Fr2:Amiante détecté (Chrysotile)	ZSO
Chambre 1		Revêtement souple	Colle bitumineuse noire en faible quantité	3LAU0402P002	Sol	BON ETAT	Fr3:Amiante détecté (Chrysotile)	ZSO

JP : Jugement Personnel, ZSO : Zone de Similitude d'Ouvrage

LA LISTE DES MATERIAUX OU PRODUITS CONTENANT DE L'AMIANTE, APRES ANALYSE

PIECE	ETAGE	ELEMENTS	DESCRIPTIF LABORATOIRE	Echantillon	REPERAGE	ETAT	RESULTAT
Placard 1		Dalle de sol	Dalle dure cassante marron	3LAU0402P011	Sol	BON ETAT	Fr1:Amiante détecté (Chrysotile)
Placard 2		Revêtement souple	Colle polymère jaune + dalle dure cassante noire en vrac	3LAU0402P002	Sol	BON ETAT	Fr2:Amiante détecté (Chrysotile)
Placard 2		Revêtement souple	Colle bitumineuse noire en faible quantité	3LAU0402P002	Sol	BON ETAT	Fr3:Amiante détecté (Chrysotile)

JP : Jugement Personnel, ZSO : Zone de Similitude d'Ouvrage

LA LISTE DES MATERIAUX SUSCEPTIBLES DE CONTENIR DE L'AMIANTE, MAIS N'EN CONTENANT PAS.

PIECE	ETAGE	ELEMENTS	DESCRIPTIF LABORATOIRE	Echantillon	REPERAGE	ETAT	RESULTAT	METHODE
Chambre 1		Enduit	Enduit plâtreux blanc en vrac + peinture non séparable	3LAU0402P001	Mur A	BON ETAT	Amiante non détecté	RESULTAT ANALYSE

PIECE	ETAGE	ELEMENTS	DESCRIPTIF LABORATOIRE	Echantillon	REPERAGE	ETAT	RESULTAT	METHODE
Placard 2		Revêtement souple	Revêtement souple marron + ragréage gris	3LAU0402P002	Sol	BON ETAT	Fr1:Amiante non détecté	RESULTAT ANALYSE
Chambre 2		Enduit béton	Enduit plâtreux blanc en vrac + peintures multiples non séparable + matériau gris en faible quantité non séparable	3LAU0402P003	Mur C	BON ETAT	Amiante non détecté	RESULTAT ANALYSE
Salle de bains		Revêtement souple	Revêtement souple beige + colle polymère jaune + ragréage gris non séparable + revêtement souple blanc + colle polymère jaune non séparable + colle grise non séparable + joint cassant gris non séparable + carrelage	3LAU0402P004	Sol	BON ETAT	Amiante non détecté	RESULTAT ANALYSE
Salle de bains		Enduit béton	Enduit plâtreux blanc en vrac + toile fibreuse blanche non séparable + peinture non séparable	3LAU0402P005	Plafond	BON ETAT	Amiante non détecté	RESULTAT ANALYSE
Salle de bains		Colle faïence	Colle beige + papier en faible quantité non séparable + peinture non séparable + carrelage	3LAU0402P006	Mur C	DEGRADATION PARTIELLE	Amiante non détecté	RESULTAT ANALYSE

PIECE	ETAG E	ELEMENTS	DESCRIPTIF LABORATOIR E	Echantillon	REPERAG E	ETAT	RESULTAT	METHOD E
WC		Colle carrelage	Colle grise en vrac + couche plâtreuse blanche en faible quantité non séparable + peintures multiples avec poussières non séparable + carrelage + carrelage non séparable	3LAU0402P00 7	Sol	BON ETAT	Amiante non détecté	RESULTAT ANALYSE
WC		Enduit	Enduit plâtreux blanc en vrac + toile fibreuse blanche non séparable + peintures multiples non séparable	3LAU0402P00 8	Mur A	BON ETAT	Amiante non détecté	RESULTAT ANALYSE
WC		Colle plinthe	Colle beige + peinture en faible quantité non séparable + matériau noir en faible quantité non séparable + couche plâtreuse blanche non séparable	3LAU0402P00 9	Mur A	BON ETAT	Amiante non détecté	RESULTAT ANALYSE
Séjour		Enduit béton	Enduit plâtreux blanc en vrac + peinture non séparable	3LAU0402P01 0	Plafond	BON ETAT	Amiante non détecté	RESULTAT ANALYSE

PIECE	ETAG E	ELEMENTS	DESCRIPTIF LABORATOIR E	Echantillon	REPERAG E	ETAT	RESULTAT	METHOD E
Cuisine		Enduit béton	Enduit plâtreux blanc en faible quantité en vrac + toile fibreuse blanche non séparable + peintures multiples non séparable	3LAU0402P01 2	Mur B	BON ETAT	Amiante non détecté	RESULTAT ANALYSE
Cuisine		Revêtement bitumineux	Matériau bitumineux noir	3LAU0402P01 3	Sous évier	DEGRADATION PARTIELLE	Amiante non détecté	RESULTAT ANALYSE
Placard 1		Dalle de sol	Colle polymère jaune en faible quantité + ragréage gris en vrac non séparable	3LAU0402P01 1	Sol	BON ETAT	Fr2:Amiante non détecté	RESULTAT ANALYSE
Dégagement		Revêtement souple	Revêtement souple marron + ragréage gris	3LAU0402P00 2	Sol	BON ETAT	Fr1:Amiante non détecté	ZSO
Chambre 2		Revêtement souple	Revêtement souple marron + ragréage gris	3LAU0402P00 2	Sol	BON ETAT	Fr1:Amiante non détecté	ZSO
Placard 3		Revêtement souple	Revêtement souple marron + ragréage gris	3LAU0402P00 2	Sol	BON ETAT	Fr1:Amiante non détecté	ZSO
Placard 2		Revêtement souple	Revêtement souple marron + ragréage gris	3LAU0402P00 2	Sol	BON ETAT	Fr1:Amiante non détecté	ZSO
Chambre 1		Revêtement souple	Revêtement souple marron + ragréage gris	3LAU0402P00 2	Sol	BON ETAT	Fr1:Amiante non détecté	ZSO

PIECE	ETAGE	ELEMENTS	DESCRIPTIF LABORATOIRE	Echantillon	REPERAGE	ETAT	RESULTAT	METHODE
Cuisine		Revêtement souple	Revêtement souple beige + colle polymère jaune + ragréage gris non séparable + revêtement souple blanc + colle polymère jaune non séparable + colle grise non séparable + joint cassant gris non séparable + carrelage	3LAU0402P004	Sol	BON ETAT	Amiante non détecté	ZSO
Salle de bains		Revêtement souple	Revêtement souple beige + colle polymère jaune + ragréage gris non séparable + revêtement souple blanc + colle polymère jaune non séparable + colle grise non séparable + joint cassant gris non séparable + carrelage	3LAU0402P004	Sol	BON ETAT	Amiante non détecté	ZSO
Cuisine		Enduit béton	Enduit plâtreux blanc en vrac + toile fibreuse blanche non séparable + peinture non séparable	3LAU0402P005	Plafond	BON ETAT	Amiante non détecté	ZSO

PIECE	ETAGE	ELEMENTS	DESCRIPTIF LABORATOIRE	Echantillon	REPERAGE	ETAT	RESULTAT	METHODE
WC		Enduit béton	Enduit plâtreux blanc en vrac + toile fibreuse blanche non séparable + peinture non séparable	3LAU0402P005	Plafond	BON ETAT	Amiante non détecté	ZSO
Salle de bains		Enduit béton	Enduit plâtreux blanc en vrac + toile fibreuse blanche non séparable + peinture non séparable	3LAU0402P005	Plafond	BON ETAT	Amiante non détecté	ZSO
WC		Colle carrelage	Colle grise en vrac + couche plâtreuse blanche en faible quantité non séparable + peintures multiples avec poussières non séparable + carrelage + carrelage non séparable	3LAU0402P007	Sol	BON ETAT	Amiante non détecté	ZSO
Entrée		Enduit béton	Enduit plâtreux blanc en vrac + peinture non séparable	3LAU0402P010	Plafond	BON ETAT	Amiante non détecté	ZSO
Placard 1		Enduit béton	Enduit plâtreux blanc en vrac + peinture non séparable	3LAU0402P010	Plafond	BON ETAT	Amiante non détecté	ZSO
Séjour		Enduit béton	Enduit plâtreux blanc en vrac + peinture non séparable	3LAU0402P010	Plafond	BON ETAT	Amiante non détecté	ZSO

PIECE	ETAGE	ELEMENTS	DESCRIPTIF LABORATOIRE	Echantillon	REPERAGE	ETAT	RESULTAT	METHODE
Chambre 2		Enduit béton	Enduit plâtreux blanc en vrac + peinture non séparable	3LAU0402P010	Plafond	BON ETAT	Amiante non détecté	ZSO
Placard 3		Enduit béton	Enduit plâtreux blanc en vrac + peinture non séparable	3LAU0402P010	Plafond	BON ETAT	Amiante non détecté	ZSO
Placard 2		Enduit béton	Enduit plâtreux blanc en vrac + peinture non séparable	3LAU0402P010	Plafond	BON ETAT	Amiante non détecté	ZSO
Chambre 1		Enduit béton	Enduit plâtreux blanc en vrac + peinture non séparable	3LAU0402P010	Plafond	BON ETAT	Amiante non détecté	ZSO
Entrée		Dalle de sol	Colle polymère jaune en faible quantité + ragréage gris en vrac non séparable	3LAU0402P011	Sol	BON ETAT	Fr2:Amiante non détecté	ZSO
Placard 1		Dalle de sol	Colle polymère jaune en faible quantité + ragréage gris en vrac non séparable	3LAU0402P011	Sol	BON ETAT	Fr2:Amiante non détecté	ZSO
Séjour		Dalle de sol	Colle polymère jaune en faible quantité + ragréage gris en vrac non séparable	3LAU0402P011	Sol	BON ETAT	Fr2:Amiante non détecté	ZSO
Entrée		Enduit	Enduit plâtreux blanc en vrac + peinture non séparable	3LAU0402P001	Mur B	BON ETAT	Amiante non détecté	ZSO
Entrée		Enduit	Enduit plâtreux blanc en vrac + peinture non séparable	3LAU0402P001	Mur C	BON ETAT	Amiante non détecté	ZSO

PIECE	ETAGE	ELEMENTS	DESCRIPTIF LABORATOIRE	Echantillon	REPERAGE	ETAT	RESULTAT	METHODE
Placard 1		Enduit	Enduit plâtreux blanc en vrac + peinture non séparable	3LAU0402P001	Mur A	BON ETAT	Amiante non détecté	ZSO
Placard 1		Enduit	Enduit plâtreux blanc en vrac + peinture non séparable	3LAU0402P001	Mur C	BON ETAT	Amiante non détecté	ZSO
Placard 1		Enduit	Enduit plâtreux blanc en vrac + peinture non séparable	3LAU0402P001	Mur D	BON ETAT	Amiante non détecté	ZSO
Séjour		Enduit	Enduit plâtreux blanc en vrac + peinture non séparable	3LAU0402P001	Mur A	BON ETAT	Amiante non détecté	ZSO
Séjour		Enduit	Enduit plâtreux blanc en vrac + peinture non séparable	3LAU0402P001	Mur B	BON ETAT	Amiante non détecté	ZSO
Séjour		Enduit	Enduit plâtreux blanc en vrac + peinture non séparable	3LAU0402P001	Mur C	BON ETAT	Amiante non détecté	ZSO
Séjour		Enduit	Enduit plâtreux blanc en vrac + peinture non séparable	3LAU0402P001	Mur E	BON ETAT	Amiante non détecté	ZSO
Dégagement		Enduit	Enduit plâtreux blanc en vrac + peinture non séparable	3LAU0402P001	Mur B	BON ETAT	Amiante non détecté	ZSO
Dégagement		Enduit	Enduit plâtreux blanc en vrac + peinture non séparable	3LAU0402P001	Mur C	BON ETAT	Amiante non détecté	ZSO

PIECE	ETAGE	ELEMENTS	DESCRIPTIF LABORATOIRE	Echantillon	REPERAGE	ETAT	RESULTAT	METHODE
Dégagement		Enduit	Enduit plâtreux blanc en vrac + peinture non séparable	3LAU0402P001	Mur D	BON ETAT	Amiante non détecté	ZSO
Chambre 2		Enduit	Enduit plâtreux blanc en vrac + peinture non séparable	3LAU0402P001	Mur B	BON ETAT	Amiante non détecté	ZSO
Placard 3		Enduit	Enduit plâtreux blanc en vrac + peinture non séparable	3LAU0402P001	Mur A	BON ETAT	Amiante non détecté	ZSO
Placard 3		Enduit	Enduit plâtreux blanc en vrac + peinture non séparable	3LAU0402P001	Mur B	BON ETAT	Amiante non détecté	ZSO
Placard 3		Enduit	Enduit plâtreux blanc en vrac + peinture non séparable	3LAU0402P001	Mur C	BON ETAT	Amiante non détecté	ZSO
Placard 2		Enduit	Enduit plâtreux blanc en vrac + peinture non séparable	3LAU0402P001	Mur A	BON ETAT	Amiante non détecté	ZSO
Placard 2		Enduit	Enduit plâtreux blanc en vrac + peinture non séparable	3LAU0402P001	Mur C	BON ETAT	Amiante non détecté	ZSO
Placard 2		Enduit	Enduit plâtreux blanc en vrac + peinture non séparable	3LAU0402P001	Mur D	BON ETAT	Amiante non détecté	ZSO
Chambre 1		Enduit	Enduit plâtreux blanc en vrac + peinture non séparable	3LAU0402P001	Mur A	BON ETAT	Amiante non détecté	ZSO

PIECE	ETAGE	ELEMENTS	DESCRIPTIF LABORATOIRE	Echantillon	REPERAGE	ETAT	RESULTAT	METHODE
Chambre 1		Enduit	Enduit plâtreux blanc en vrac + peinture non séparable	3LAU0402P001	Mur C	BON ETAT	Amiante non détecté	ZSO
Chambre 1		Enduit	Enduit plâtreux blanc en vrac + peinture non séparable	3LAU0402P001	Mur D	BON ETAT	Amiante non détecté	ZSO
Chambre 1		Enduit	Enduit plâtreux blanc en vrac + peinture non séparable	3LAU0402P001	Mur E	BON ETAT	Amiante non détecté	ZSO
Entrée		Enduit béton	Enduit plâtreux blanc en vrac + peintures multiples non séparable + matériau gris en faible quantité non séparable	3LAU0402P003	Mur A	BON ETAT	Amiante non détecté	ZSO
Entrée		Enduit béton	Enduit plâtreux blanc en vrac + peintures multiples non séparable + matériau gris en faible quantité non séparable	3LAU0402P003	Mur D	BON ETAT	Amiante non détecté	ZSO
Placard 1		Enduit béton	Enduit plâtreux blanc en vrac + peintures multiples non séparable + matériau gris en faible quantité non séparable	3LAU0402P003	Mur B	BON ETAT	Amiante non détecté	ZSO

PIECE	ETAGE	ELEMENTS	DESCRIPTIF LABORATOIRE	Echantillon	REPERAGE	ETAT	RESULTAT	METHODE
Séjour		Enduit béton	Enduit plâtreux blanc en vrac + peintures multiples non séparable + matériau gris en faible quantité non séparable	3LAU0402P003	Mur D	BON ETAT	Amiante non détecté	ZSO
Séjour		Enduit béton	Enduit plâtreux blanc en vrac + peintures multiples non séparable + matériau gris en faible quantité non séparable	3LAU0402P003	Mur F	BON ETAT	Amiante non détecté	ZSO
Dégagement		Enduit béton	Enduit plâtreux blanc en vrac + peintures multiples non séparable + matériau gris en faible quantité non séparable	3LAU0402P003	Mur A	BON ETAT	Amiante non détecté	ZSO
Loggia		Enduit béton	Enduit plâtreux blanc en vrac + peintures multiples non séparable + matériau gris en faible quantité non séparable	3LAU0402P003	Mur A	BON ETAT	Amiante non détecté	ZSO

PIECE	ETAGE	ELEMENTS	DESCRIPTIF LABORATOIRE	Echantillon	REPERAGE	ETAT	RESULTAT	METHODE
Loggia		Enduit béton	Enduit plâtreux blanc en vrac + peintures multiples non séparable + matériau gris en faible quantité non séparable	3LAU0402P003	Mur B	BON ETAT	Amiante non détecté	ZSO
Loggia		Enduit béton	Enduit plâtreux blanc en vrac + peintures multiples non séparable + matériau gris en faible quantité non séparable	3LAU0402P003	Mur C	BON ETAT	Amiante non détecté	ZSO
Loggia		Enduit béton	Enduit plâtreux blanc en vrac + peintures multiples non séparable + matériau gris en faible quantité non séparable	3LAU0402P003	Mur D	BON ETAT	Amiante non détecté	ZSO
Chambre 2		Enduit béton	Enduit plâtreux blanc en vrac + peintures multiples non séparable + matériau gris en faible quantité non séparable	3LAU0402P003	Mur A	BON ETAT	Amiante non détecté	ZSO

PIECE	ETAGE	ELEMENTS	DESCRIPTIF LABORATOIRE	Echantillon	REPERAGE	ETAT	RESULTAT	METHODE
Chambre 2		Enduit béton	Enduit plâtreux blanc en vrac + peintures multiples non séparable + matériau gris en faible quantité non séparable	3LAU0402P003	Mur C	BON ETAT	Amiante non détecté	ZSO
Chambre 2		Enduit béton	Enduit plâtreux blanc en vrac + peintures multiples non séparable + matériau gris en faible quantité non séparable	3LAU0402P003	Mur D	BON ETAT	Amiante non détecté	ZSO
Placard 3		Enduit béton	Enduit plâtreux blanc en vrac + peintures multiples non séparable + matériau gris en faible quantité non séparable	3LAU0402P003	Mur D	BON ETAT	Amiante non détecté	ZSO
Placard 2		Enduit béton	Enduit plâtreux blanc en vrac + peintures multiples non séparable + matériau gris en faible quantité non séparable	3LAU0402P003	Mur B	BON ETAT	Amiante non détecté	ZSO

PIECE	ETAGE	ELEMENTS	DESCRIPTIF LABORATOIRE	Echantillon	REPERAGE	ETAT	RESULTAT	METHODE
Chambre 1		Enduit béton	Enduit plâtreux blanc en vrac + peintures multiples non séparable + matériau gris en faible quantité non séparable	3LAU0402P003	Mur B	BON ETAT	Amiante non détecté	ZSO
Chambre 1		Enduit béton	Enduit plâtreux blanc en vrac + peintures multiples non séparable + matériau gris en faible quantité non séparable	3LAU0402P003	Mur F	BON ETAT	Amiante non détecté	ZSO
Cuisine		Colle faïence	Colle beige + papier en faible quantité non séparable + peinture non séparable + carrelage	3LAU0402P006	Mur A	DEGRADATION PARTIELLE	Amiante non détecté	ZSO
Cuisine		Colle faïence	Colle beige + papier en faible quantité non séparable + peinture non séparable + carrelage	3LAU0402P006	Mur D	DEGRADATION PARTIELLE	Amiante non détecté	ZSO
Salle de bains		Colle faïence	Colle beige + papier en faible quantité non séparable + peinture non séparable + carrelage	3LAU0402P006	Mur A	DEGRADATION PARTIELLE	Amiante non détecté	ZSO
Salle de bains		Colle faïence	Colle beige + papier en faible quantité non séparable + peinture non séparable + carrelage	3LAU0402P006	Mur C	DEGRADATION PARTIELLE	Amiante non détecté	ZSO

PIECE	ETAGE	ELEMENTS	DESCRIPTIF LABORATOIRE	Echantillon	REPERAGE	ETAT	RESULTAT	METHODE
Salle de bains		Colle faïence	Colle beige + papier en faible quantité non séparable + peinture non séparable + carrelage	3LAU0402P006	Mur D	DEGRADATION PARTIELLE	Amiante non détecté	ZSO
Cuisine		Enduit	Enduit plâtreux blanc en vrac + toile fibreuse blanche non séparable + peintures multiples non séparable	3LAU0402P008	Mur A	BON ETAT	Amiante non détecté	ZSO
Cuisine		Enduit	Enduit plâtreux blanc en vrac + toile fibreuse blanche non séparable + peintures multiples non séparable	3LAU0402P008	Mur D	BON ETAT	Amiante non détecté	ZSO
WC		Enduit	Enduit plâtreux blanc en vrac + toile fibreuse blanche non séparable + peintures multiples non séparable	3LAU0402P008	Mur A	BON ETAT	Amiante non détecté	ZSO
WC		Enduit	Enduit plâtreux blanc en vrac + toile fibreuse blanche non séparable + peintures multiples non séparable	3LAU0402P008	Mur C	BON ETAT	Amiante non détecté	ZSO

PIECE	ETAGE	ELEMENTS	DESCRIPTIF LABORATOIRE	Echantillon	REPERAGE	ETAT	RESULTAT	METHODE
WC		Enduit	Enduit plâtreux blanc en vrac + toile fibreuse blanche non séparable + peintures multiples non séparable	3LAU0402P008	Mur D	BON ETAT	Amiante non détecté	ZSO
Salle de bains		Enduit	Enduit plâtreux blanc en vrac + toile fibreuse blanche non séparable + peintures multiples non séparable	3LAU0402P008	Mur A	BON ETAT	Amiante non détecté	ZSO
Salle de bains		Enduit	Enduit plâtreux blanc en vrac + toile fibreuse blanche non séparable + peintures multiples non séparable	3LAU0402P008	Mur C	BON ETAT	Amiante non détecté	ZSO
Salle de bains		Enduit	Enduit plâtreux blanc en vrac + toile fibreuse blanche non séparable + peintures multiples non séparable	3LAU0402P008	Mur D	BON ETAT	Amiante non détecté	ZSO
Cuisine		Colle plinthe	Colle beige + peinture en faible quantité non séparable + matériau noir en faible quantité non séparable + couche plâtreuse blanche non séparable	3LAU0402P009	Mur A	BON ETAT	Amiante non détecté	ZSO

PIECE	ETAGE	ELEMENTS	DESCRIPTIF LABORATOIRE	Echantillon	REPERAGE	ETAT	RESULTAT	METHODE
Cuisine		Colle plinthe	Colle beige + peinture en faible quantité non séparable + matériau noir en faible quantité non séparable + couche plâtreuse blanche non séparable	3LAU0402P009	Mur D	BON ETAT	Amiante non détecté	ZSO
WC		Colle plinthe	Colle beige + peinture en faible quantité non séparable + matériau noir en faible quantité non séparable + couche plâtreuse blanche non séparable	3LAU0402P009	Mur A	BON ETAT	Amiante non détecté	ZSO
WC		Colle plinthe	Colle beige + peinture en faible quantité non séparable + matériau noir en faible quantité non séparable + couche plâtreuse blanche non séparable	3LAU0402P009	Mur C	BON ETAT	Amiante non détecté	ZSO
WC		Colle plinthe	Colle beige + peinture en faible quantité non séparable + matériau noir en faible quantité non séparable + couche plâtreuse blanche non séparable	3LAU0402P009	Mur D	BON ETAT	Amiante non détecté	ZSO

PIECE	ETAGE	ELEMENTS	DESCRIPTIF LABORATOIRE	Echantillon	REPERAGE	ETAT	RESULTAT	METHODE
Salle de bains		Colle plinthe	Colle beige + peinture en faible quantité non séparable + matériau noir en faible quantité non séparable + couche plâtreuse blanche non séparable	3LAU0402P009	Mur A	BON ETAT	Amiante non détecté	ZSO
Salle de bains		Colle plinthe	Colle beige + peinture en faible quantité non séparable + matériau noir en faible quantité non séparable + couche plâtreuse blanche non séparable	3LAU0402P009	Mur C	BON ETAT	Amiante non détecté	ZSO
Salle de bains		Colle plinthe	Colle beige + peinture en faible quantité non séparable + matériau noir en faible quantité non séparable + couche plâtreuse blanche non séparable	3LAU0402P009	Mur D	BON ETAT	Amiante non détecté	ZSO
Cuisine		Enduit béton	Enduit plâtreux blanc en faible quantité en vrac + toile fibreuse blanche non séparable + peintures multiples non séparable	3LAU0402P012	Mur B	BON ETAT	Amiante non détecté	ZSO

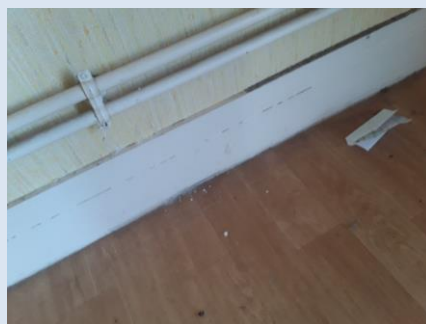
PIECE	ETAGE	ELEMENTS	DESCRIPTIF LABORATOIRE	Echantillon	REPERAGE	ETAT	RESULTAT	METHODE
Cuisine		Enduit béton	Enduit plâtreux blanc en faible quantité en vrac + toile fibreuse blanche non séparable + peintures multiples non séparable	3LAU0402P01 2	Mur C	BON ETAT	Amiante non détecté	ZSO
WC		Enduit béton	Enduit plâtreux blanc en faible quantité en vrac + toile fibreuse blanche non séparable + peintures multiples non séparable	3LAU0402P01 2	Mur B	BON ETAT	Amiante non détecté	ZSO
Salle de bains		Enduit béton	Enduit plâtreux blanc en faible quantité en vrac + toile fibreuse blanche non séparable + peintures multiples non séparable	3LAU0402P01 2	Mur B	BON ETAT	Amiante non détecté	ZSO

JP : Jugement Personnel, ZSO : Zone de Similitude d'Ouvrage

ANNEXE 1 – PHOTOS DES ELEMENTS AMIANTES ET/OU NON AMIANTES

PRELEVEMENT : 3LAU0402P001			
NOM DU CLIENT	NUMERO DU DOSSIER	PIECE OU LOCAL	
OPH77	3LAU0402 10/10/2018	Chambre 1	
ELEMENT	DESCRIPTIF DU LABORATOIRE	DATE DE PRELEVEMENT	NOM DE L'OPERATEUR
Enduit	Enduit plâtreux blanc en vrac + peinture non séparable	10/10/2018	JULIEN Mickaël
LOCALISATION		RESULTAT	
Mur A		Amiante non détecté	

EMPLACEMENT



PRELEVEMENT : 3LAU0402P002			
NOM DU CLIENT	NUMERO DU DOSSIER	PIECE OU LOCAL	
OPH77	3LAU0402 10/10/2018	Placard 2	
ELEMENT	DESCRIPTIF DU LABORATOIRE	DATE DE PRELEVEMENT	NOM DE L'OPERATEUR
Revêtement souple	Revêtement souple marron + ragréage gris	10/10/2018	JULIEN Mickaël
LOCALISATION		RESULTAT	
Sol		Fr1:Amiante non détecté	

EMPLACEMENT



PRELEVEMENT : 3LAU0402P002			
NOM DU CLIENT	NUMERO DU DOSSIER	PIECE OU LOCAL	
OPH77	3LAU0402 10/10/2018	Placard 2	
ELEMENT	DESCRIPTIF DU LABORATOIRE	DATE DE PRELEVEMENT	NOM DE L'OPERATEUR
Revêtement souple	Colle polymère jaune+ dalle dure cassante noire en vrac	10/10/2018	JULIEN Mickaël
LOCALISATION		RESULTAT	
Sol		Fr2:Amiante détecté (Chrysotile)	

EMPLACEMENT



PRELEVEMENT : 3LAU0402P002			
NOM DU CLIENT	NUMERO DU DOSSIER	PIECE OU LOCAL	
OPH77	3LAU0402 10/10/2018	Placard 2	
ELEMENT	DESCRIPTIF DU LABORATOIRE	DATE DE PRELEVEMENT	NOM DE L'OPERATEUR
Revêtement souple	Colle bitumineuse noire en faible quantité	10/10/2018	JULIEN Mickaël
LOCALISATION		RESULTAT	
Sol		Fr3:Amiante détecté (Chrysotile)	

EMPLACEMENT



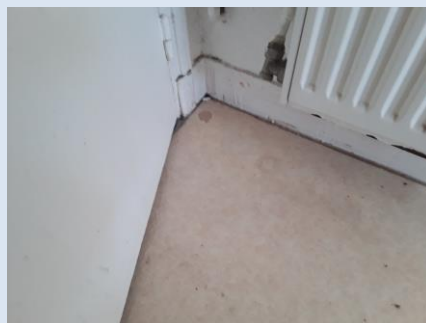
PRELEVEMENT : 3LAU0402P003			
NOM DU CLIENT	NUMERO DU DOSSIER	PIECE OU LOCAL	
OPH77	3LAU0402 10/10/2018	Chambre 2	
ELEMENT	DESCRIPTIF DU LABORATOIRE	DATE DE PRELEVEMENT	NOM DE L'OPERATEUR
Enduit béton	Enduit plâtreux blanc en vrac + peintures multiples non séparable + matériau gris en faible quantité non séparable	10/10/2018	JULIEN Mickaël
LOCALISATION		RESULTAT	
Mur C		Amiante non détecté	

EMPLACEMENT



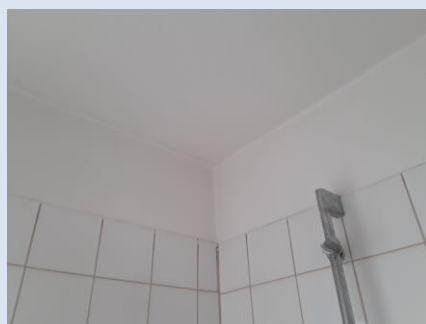
PRELEVEMENT : 3LAU0402P004			
NOM DU CLIENT	NUMERO DU DOSSIER	PIECE OU LOCAL	
OPH77	3LAU0402 10/10/2018	Salle de bains	
ELEMENT	DESCRIPTIF DU LABORATOIRE	DATE DE PRELEVEMENT	NOM DE L'OPERATEUR
Revêtement souple	Revêtement souple beige + colle polymère jaune + ragréage gris non séparable + revêtement souple blanc + colle polymère jaune non séparable + colle grise non séparable + joint cassant gris non séparable + carrelage	10/10/2018	JULIEN Mickaël
LOCALISATION		RESULTAT	
Sol		Amiante non détecté	

EMPLACEMENT



PRELEVEMENT : 3LAU0402P005			
NOM DU CLIENT	NUMERO DU DOSSIER	PIECE OU LOCAL	
OPH77	3LAU0402 10/10/2018	Salle de bains	
ELEMENT	DESCRIPTIF DU LABORATOIRE	DATE DE PRELEVEMENT	NOM DE L'OPERATEUR
Enduit béton	Enduit plâtreux blanc en vrac + toile fibreuse blanche non séparable + peinture non séparable	10/10/2018	JULIEN Mickaël
LOCALISATION		RESULTAT	
Plafond		Amiante non détecté	

EMPLACEMENT



PRELEVEMENT : 3LAU0402P006			
NOM DU CLIENT	NUMERO DU DOSSIER	PIECE OU LOCAL	
OPH77	3LAU0402 10/10/2018	Salle de bains	
ELEMENT	DESCRIPTIF DU LABORATOIRE	DATE DE PRELEVEMENT	NOM DE L'OPERATEUR
Colle faïence	Colle beige + papier en faible quantité non séparable + peinture non séparable + carrelage	10/10/2018	JULIEN Mickaël
LOCALISATION		RESULTAT	
Mur C		Amiante non détecté	

EMPLACEMENT



PRELEVEMENT : 3LAU0402P007			
NOM DU CLIENT	NUMERO DU DOSSIER		PIECE OU LOCAL
OPH77	3LAU0402 10/10/2018		WC
ELEMENT	DESCRIPTIF DU LABORATOIRE	DATE DE PRELEVEMENT	NOM DE L'OPERATEUR
Colle carrelage	Colle grise en vrac + couche plâtreuse blanche en faible quantité non séparable + peintures multiples avec poussières non séparable + carrelage + carrelage non séparable	10/10/2018	JULIEN Mickaël
LOCALISATION		RESULTAT	
Sol		Amiante non détecté	

EMPLACEMENT



PRELEVEMENT : 3LAU0402P008			
NOM DU CLIENT	NUMERO DU DOSSIER		PIECE OU LOCAL
OPH77	3LAU0402 10/10/2018		WC
ELEMENT	DESCRIPTIF DU LABORATOIRE	DATE DE PRELEVEMENT	NOM DE L'OPERATEUR
Enduit	Enduit plâtreux blanc en vrac + toile fibreuse blanche non séparable + peintures multiples non séparable	10/10/2018	JULIEN Mickaël
LOCALISATION		RESULTAT	
Mur A		Amiante non détecté	

EMPLACEMENT



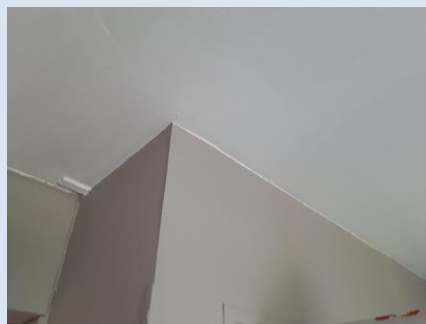
PRELEVEMENT : 3LAU0402P009			
NOM DU CLIENT	NUMERO DU DOSSIER		PIECE OU LOCAL
OPH77	3LAU0402 10/10/2018		WC
ELEMENT	DESCRIPTIF DU LABORATOIRE	DATE DE PRELEVEMENT	NOM DE L'OPERATEUR
Colle plinthe	Colle beige + peinture en faible quantité non séparable + matériau noir en faible quantité non séparable + couche plâtrée blanche non séparable	10/10/2018	JULIEN Mickaël
LOCALISATION		RESULTAT	
Mur A		Amiante non détecté	

EMPLACEMENT



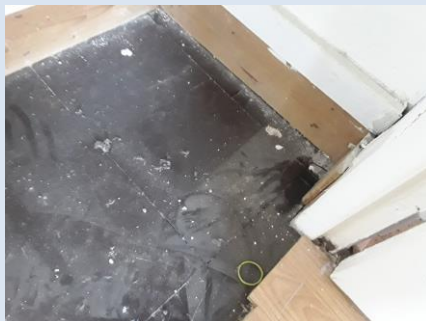
PRELEVEMENT : 3LAU0402P010			
NOM DU CLIENT	NUMERO DU DOSSIER		PIECE OU LOCAL
OPH77	3LAU0402 10/10/2018		Séjour
ELEMENT	DESCRIPTIF DU LABORATOIRE	DATE DE PRELEVEMENT	NOM DE L'OPERATEUR
Enduit béton	Enduit plâtreux blanc en vrac + peinture non séparable	10/10/2018	JULIEN Mickaël
LOCALISATION		RESULTAT	
Plafond		Amiante non détecté	

EMPLACEMENT



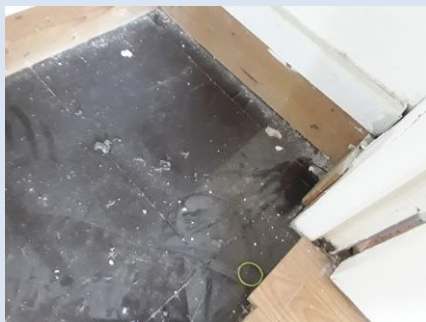
PRELEVEMENT : 3LAU0402P011			
NOM DU CLIENT	NUMERO DU DOSSIER	PIECE OU LOCAL	
OPH77	3LAU0402 10/10/2018	Placard 1	
ELEMENT	DESCRIPTIF DU LABORATOIRE	DATE DE PRELEVEMENT	NOM DE L'OPERATEUR
Dalle de sol	Dalle dure cassante marron	10/10/2018	JULIEN Mickaël
LOCALISATION		RESULTAT	
Sol		Fr1:Amiante détecté (Chrysotile)	

EMPLACEMENT



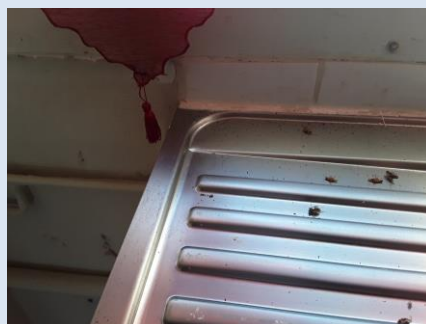
PRELEVEMENT : 3LAU0402P011			
NOM DU CLIENT	NUMERO DU DOSSIER	PIECE OU LOCAL	
OPH77	3LAU0402 10/10/2018	Placard 1	
ELEMENT	DESCRIPTIF DU LABORATOIRE	DATE DE PRELEVEMENT	NOM DE L'OPERATEUR
Dalle de sol	Colle polymère jaune en faible quantité + ragréage gris en vrac non séparable	10/10/2018	JULIEN Mickaël
LOCALISATION		RESULTAT	
Sol		Fr2:Amiante non détecté	

EMPLACEMENT



PRELEVEMENT : 3LAU0402P012			
NOM DU CLIENT	NUMERO DU DOSSIER	PIECE OU LOCAL	
OPH77	3LAU0402 10/10/2018	Cuisine	
ELEMENT	DESCRIPTIF DU LABORATOIRE	DATE DE PRELEVEMENT	NOM DE L'OPERATEUR
Enduit béton	Enduit plâtreux blanc en faible quantité en vrac + toile fibreuse blanche non séparable + peintures multiples non séparable	10/10/2018	JULIEN Mickaël
LOCALISATION		RESULTAT	
Mur B		Amiante non détecté	

EMPLACEMENT



PRELEVEMENT : 3LAU0402P013			
NOM DU CLIENT	NUMERO DU DOSSIER	PIECE OU LOCAL	
OPH77	3LAU0402 10/10/2018	Cuisine	
ELEMENT	DESCRIPTIF DU LABORATOIRE	DATE DE PRELEVEMENT	NOM DE L'OPERATEUR
Revêtement bitumineux	Matériau bitumineux noir	10/10/2018	JULIEN Mickaël
LOCALISATION		RESULTAT	
Sous évier		Amiante non détecté	

EMPLACEMENT



ANNEXE 3 – PROCES VERBAUX D'ANALYSES



Parc Edonia - Bât. R - Rue de la Terre Adélie - CS n° 66862
35768 SAINT-GREGOIRE CEDEX
Tel : 02.99.35.41.41
Fax : 02.99.35.41.42
www.itga.fr

Accréditation n° 1-5967



Liste des sites et portées disponibles sur www.cofrac.fr

L'accréditation du COFRAC atteste de la compétence des laboratoires pour les seuls essais couverts par l'accréditation qui sont identifiés par le symbole :

RAPPORT SYNTHÉTIQUE D'ANALYSE NUMÉRO IT0718-106892 EN DATE DU 18/10/2018 RECHERCHE ET IDENTIFICATION D'AMIANTE SUR PRELEVEMENT(S) DE MATERIAU(X)

*Ce rapport ne concerne que les échantillons soumis à l'analyse tels qu'ils ont été reçus au laboratoire.
Les informations fournies par le client sont simplement retranscrites et identifiées comme telles.*

Client : AGENCE EHI IDF (COMPTE MATERIAUX)- EXPERT HABITAT & INDUSTRIE INGENIERIE 2 rue Traversière 78580 LES ALLUETS LE ROI	Ref. Commande ITGA : IT0718-106892 Ref. Commande Client : 3LAU0402-01
---	--

Prélèvement(s) : Reçu au laboratoire le : 15/10/2018

Préparation(s) : Effectuée de façon à être représentative de l'échantillon

- ou
- Pour une analyse au Microscope Optique à Lumière Polarisée (MOLP) : Prélèvement et montage adapté sur lame de microscopie
 - Pour une analyse au Microscope Electronique à Transmission Analytique (META) en fonction de la nature de la prise d'essai :
 - (1) - Broyage en milieu aqueux et récupération des particules sur grilles de microscopie (méthode interne : IT085)
 - (2) - Attaque chimique, broyage et récupération des particules sur grilles de microscopie (méthode interne : IT286)

Technique(s) : - Microscopie Optique à Lumière Polarisée (guide HSG 248 - Appendice 2) : Morphologie et critères optiques


Analytique(s) : La méthode de préparation couplée à la technique analytique employée permet de garantir une limite de détection de 0.1 % massique en fibres d'amiante optiquement observable (fibres présentant un diamètre supérieur à 0.2 µm) avec une probabilité de 95 % dans chaque prise d'essai analysée.

- ou
- Microscopie Electronique à Transmission Analytique (parties pertinentes de la norme NF X 43-050) : Morphologie, EDX et diffraction électronique
 - La méthode de préparation couplée à la technique analytique employée permet de garantir une limite de détection de 0.1 % massique en fibres d'amiante avec une probabilité de 95 % dans chaque prise d'essai analysée.

Résultat(s) :

Fraction analysée	Technique analytique (Méthode de préparation)	Nombre de préparations	Date d'analyse	Résultat / Variété d'amiante
Ref dossier client : 3LAU0402-01 - 18 RUE J. FERRY 77000 MELUN				Ref échantillon ITGA : IT071810-33828
Ref échantillon client : 3LAU0402P001 / LOGEMENTS COLLECTIFS - - - / Chambre 1 Mur A Enduit				Description ITGA : Enduit plâtreux blanc en vrac / Peinture
► Enduit plâtreux blanc en vrac + peinture non séparable	META (1)	1	18/10/2018	Amiante non détecté / - (la prise d'essai analysée peut renfermer une teneur inférieure à la limite de détection garantie de fibre d'amiante)

Validé par : Delphine JOSSET - Analyste



La reproduction de ce rapport n'est autorisée que sous sa forme intégrale ; ce rapport ne doit pas être reproduit partiellement sans l'approbation du laboratoire.

Sauf demande particulière et écrite du client, les échantillons sont conservés pendant 6 mois et les rapports pendant 2 ans.

DTA 164-01 rev 05

Page 1/4

RAPPORT SYNTHÉTIQUE D'ANALYSE NUMÉRO IT0718-106892 EN DATE DU 18/10/2018
RECHERCHE ET IDENTIFICATION D'AMIANTE SUR PRELEVEMENT(S) DE MATERIAU(X)

Fraction analysée	Technique analytique (Méthode de préparation)	Nombre de préparations	Date d'analyse	Résultat / Variété d'amiante
Réf dossier client : 3LAU0402-01 - 18 RUE J. FERRY 77000 MELUN Réf échantillon client : 3LAU0402P002 / LOGEMENTS COLLECTIFS - - - / Placard 2 Sol Revêtement souple				
		Réf échantillon ITGA : IT071810-33830		Description ITGA : Revêtement souple marron / Colle polymère jaune / Ragrage gris / Dalle dure cassante noire en vrac / Colle bitumineuse noire en faible quantité
▫ Revêtement souple marron + ragrage gris	META (1)	1	18/10/2018	Amiante non détecté / - <small>(à prise d'essai analysée peut renfermer une teneur inférieure à la limite de détection garantie de fibre d'amiante)</small>
▫ Colle polymère jaune + dalle dure cassante noire en vrac	META (2)	1	18/10/2018	Présence de fibres d'amiante / Chrysotile
▫ Colle bitumineuse noire en faible quantité	MOLP	2	17/10/2018	Présence de fibres d'amiante / Chrysotile
Réf dossier client : 3LAU0402-01 - 18 RUE J. FERRY 77000 MELUN Réf échantillon client : 3LAU0402P003 / LOGEMENTS COLLECTIFS - - - / Chambre 2 Mur C Enduit béton				
		Réf échantillon ITGA : IT071810-33832		Description ITGA : Enduit plâtreux blanc en vrac / Peintures multiples / Matériau gris en faible quantité
▫ Enduit plâtreux blanc en vrac + peintures multiples non séparable + matériau gris en faible quantité non séparable	META (1)	1	18/10/2018	Amiante non détecté / - <small>(à prise d'essai analysée peut renfermer une teneur inférieure à la limite de détection garantie de fibre d'amiante)</small>
Réf dossier client : 3LAU0402-01 - 18 RUE J. FERRY 77000 MELUN Réf échantillon client : 3LAU0402P004 / LOGEMENTS COLLECTIFS - - - / Salle de bains Sol Revêtement souple				
		Réf échantillon ITGA : IT071810-33834		Description ITGA : Revêtement souple beige / Colle polymère jaune / Ragrage gris / Revêtement souple blanc / Colle polymère jaune / Colle grise / Joint cassant gris / Carrelage
▫ Revêtement souple beige + colle polymère jaune + ragrage gris non séparable + revêtement souple blanc + colle polymère jaune non séparable + colle grise non séparable + joint cassant gris non séparable + carrelage	META (1)	1	18/10/2018	Amiante non détecté / - <small>(à prise d'essai analysée peut renfermer une teneur inférieure à la limite de détection garantie de fibre d'amiante)</small>
Réf dossier client : 3LAU0402-01 - 18 RUE J. FERRY 77000 MELUN Réf échantillon client : 3LAU0402P005 / LOGEMENTS COLLECTIFS - - - / Salle de bains Plafond Enduit béton				
		Réf échantillon ITGA : IT071810-33835		Description ITGA : Enduit plâtreux blanc en vrac / Toile fibreuse blanche / Peinture
▫ Enduit plâtreux blanc en vrac + toile fibreuse blanche non séparable + peinture non séparable	META (1)	1	18/10/2018	Amiante non détecté / - <small>(à prise d'essai analysée peut renfermer une teneur inférieure à la limite de détection garantie de fibre d'amiante)</small>
Réf dossier client : 3LAU0402-01 - 18 RUE J. FERRY 77000 MELUN Réf échantillon client : 3LAU0402P006 / LOGEMENTS COLLECTIFS - - - / Salle de bains Mur C Colle faïence				
		Réf échantillon ITGA : IT071810-33836		Description ITGA : Colle beige / Papier en faible quantité / Peinture / Carrelage
▫ Colle beige + papier en faible quantité non séparable + peinture non séparable + carrelage	META (1)	1	18/10/2018	Amiante non détecté / - <small>(à prise d'essai analysée peut renfermer une teneur inférieure à la limite de détection garantie de fibre d'amiante)</small>

La reproduction de ce rapport n'est autorisée que sous sa forme intégrale : ce rapport ne doit pas être reproduit partiellement sans l'approbation du laboratoire.

Sauf demande particulière et écrite du client, les échantillons sont conservés pendant 6 mois et les rapports pendant 2 ans.

DTA 164-01 rev 05

Page 2/4

RAPPORT SYNTHÉTIQUE D'ANALYSE NUMÉRO IT0718-106892 EN DATE DU 18/10/2018
RECHERCHE ET IDENTIFICATION D'AMIANTE SUR PRELEVEMENT(S) DE MATERIAU(X)

Fraction analysée	Technique analytique (Méthode de préparation)	Nombre de préparations	Date d'analyse	Résultat / Variété d'amiante
Réf dossier client : 3LAU0402-01 - 18 RUE J. FERRY 77000 MELUN Réf échantillon client : 3LAU0402P007 / LOGEMENTS COLLECTIFS - - - / WC Sol Colle carrelage				Réf échantillon ITGA : IT071810-33837 Description ITGA : Colle grise en vrac / Couche plâtréuse blanche en faible quantité / Peintures multiples avec poussières / Carrelage / Carrelage
▸ Colle grise en vrac + couche plâtréuse blanche en faible quantité non séparable + peintures multiples avec poussières non séparable + carrelage + carrelage non séparable	META (1)	1	18/10/2018	Amiante non détecté / - <small>(à prise d'essai analysée peut contenir une teneur inférieure à la limite de détection garantie de fibres d'amiante)</small>
Réf dossier client : 3LAU0402-01 - 18 RUE J. FERRY 77000 MELUN Réf échantillon client : 3LAU0402P008 / LOGEMENTS COLLECTIFS - - - / WC Mur A Enduit				Réf échantillon ITGA : IT071810-33838 Description ITGA : Enduit plâtréux blanc en vrac / Toile fibreuse blanche / Peintures multiples
▸ Enduit plâtréux blanc en vrac + toile fibreuse blanche non séparable + peintures multiples non séparable	META (1)	1	18/10/2018	Amiante non détecté / - <small>(à prise d'essai analysée peut contenir une teneur inférieure à la limite de détection garantie de fibres d'amiante)</small>
Réf dossier client : 3LAU0402-01 - 18 RUE J. FERRY 77000 MELUN Réf échantillon client : 3LAU0402P009 / LOGEMENTS COLLECTIFS - - - / WC Mur A Colle plinthe				Réf échantillon ITGA : IT071810-33839 Description ITGA : Colle beige / Peinture en faible quantité / Matériau noir en faible quantité / Couche plâtréuse blanche
▸ Colle beige + peinture en faible quantité non séparable + matériau noir en faible quantité non séparable + couche plâtréuse blanche non séparable	META (1)	1	18/10/2018	Amiante non détecté / - <small>(à prise d'essai analysée peut contenir une teneur inférieure à la limite de détection garantie de fibres d'amiante)</small>
Réf dossier client : 3LAU0402-01 - 18 RUE J. FERRY 77000 MELUN Réf échantillon client : 3LAU0402P010 / LOGEMENTS COLLECTIFS - - - / Séjour Plafond Enduit béton				Réf échantillon ITGA : IT071810-33840 Description ITGA : Enduit plâtréux blanc en vrac / Peinture
▸ Enduit plâtréux blanc en vrac + peinture non séparable	META (1)	1	18/10/2018	Amiante non détecté / - <small>(à prise d'essai analysée peut contenir une teneur inférieure à la limite de détection garantie de fibres d'amiante)</small>
Réf dossier client : 3LAU0402-01 - 18 RUE J. FERRY 77000 MELUN Réf échantillon client : 3LAU0402P011 / LOGEMENTS COLLECTIFS - - - / Placard 1 Sol Dalle de sol				Réf échantillon ITGA : IT071810-33841 Description ITGA : Dalle dure cassante marron / Colle polymère jaune en faible quantité (1) / Ragrage gris en vrac
▸ Dalle dure cassante marron	META (2)	1	18/10/2018	Présence de fibres d'amiante / Chrysotile
▸ Colle polymère jaune en faible quantité + ragrage gris en vrac non séparable	META (1)	1	18/10/2018	Amiante non détecté / - <small>(à prise d'essai analysée peut contenir une teneur inférieure à la limite de détection garantie de fibres d'amiante)</small>

La reproduction de ce rapport n'est autorisée que sous sa forme intégrale : ce rapport ne doit pas être reproduit partiellement sans l'approbation du laboratoire.

Sauf demande particulière et écrite du client, les échantillons sont conservés pendant 6 mois et les rapports pendant 2 ans.

DTA 164-01 rev 05

Page 3/4

**RAPPORT SYNTHÉTIQUE D'ANALYSE NUMÉRO IT0718-106892 EN DATE DU 18/10/2018
RECHERCHE ET IDENTIFICATION D'AMIANTE SUR PRELEVEMENT(S) DE MATERIAU(X)**

Fraction analysée	Technique analytique (Méthode de préparation)	Nombre de préparations	Date d'analyse	Résultat / Variété d'amiante
Réf dossier client : 3LAU0402-01 - 18 RUE J. FERRY 77000 MELUN Réf échantillon client : 3LAU0402P012 / LOGEMENTS COLLECTIFS - - - / Cuisine Mur B Enduit béton				Réf échantillon ITGA : IT071810-33842 Description ITGA : Enduit plâtreux blanc en faible quantité en vrac / Toile fibreuse blanche / Peintures multiples
↳ Enduit plâtreux blanc en faible quantité en vrac + toile fibreuse blanche non séparable + peintures multiples non séparable	META (1)	1	18/10/2018	Amiante non détecté / - <small>(à prise d'essai analysée peut renfermer une teneur inférieure à la limite de détection garantie de fibre d'amiante)</small>
Réf dossier client : 3LAU0402-01 - 18 RUE J. FERRY 77000 MELUN Réf échantillon client : 3LAU0402P013 / LOGEMENTS COLLECTIFS - - - / Cuisine Sous évier Revêtement bitumineux				Réf échantillon ITGA : IT071810-33843 Description ITGA : Matériau bitumineux noir
↳ Matériau bitumineux noir	META (2)	1	18/10/2018	Amiante non détecté / - <small>(à prise d'essai analysée peut renfermer une teneur inférieure à la limite de détection garantie de fibre d'amiante)</small>

(1) La totalité de la matière constituant cette couche a été utilisée pour l'analyse


La reproduction de ce rapport n'est autorisée que sous sa forme intégrale : ce rapport ne doit pas être reproduit partiellement sans l'approbation du laboratoire.

Sauf demande particulière et écrite du client, les échantillons sont conservés pendant 6 mois et les rapports pendant 2 ans.

DTA 164-01 rev 05

Page 4/4

ATTESTATION(S)



réinventons / notre métier AXA

Votre attestation Responsabilité Civile

AXA France IARD atteste que :

EXPERT HABITAT ET INDUSTRIE INGENIERIE
21 ROUTE D'ALBERT
62450 AVESNES LES BAPAUME

Est titulaire du contrat d'assurance n° 10063271004 ayant pris effet le 01/03/2018.
Ce contrat garantit les conséquences pécuniaires de la Responsabilité civile pouvant lui incomber du fait de l'exercice des activités suivantes :

DIAGNOSTICS TECHNIQUES IMMOBILIERS OBLIGATOIRES, REALISES DANS LE CADRE DE LA CONSTITUTION DU DOSSIER TECHNIQUE IMMOBILIER ET/ OU AUTRES MISSIONS REALISEES EN DEHORS DU DOSSIER TECHNIQUE, TELS QUE FIGURANT DANS LA LISTE LIMITATIVE CI-DESSOUS :

ETAT MENTIONNANT LA PRESENCE OU L'ABSENCE DE MATERIAUX CONTENANT DE L'AMIANTE

DIAGNOSTIC TECHNIQUE AMIANTE
DIAGNOSTIC AMIANTE PARTIES PRIMITIVES
CONTROLE PERIODIQUE (AMIANTE)
CONTROLE VISUEL APRES TRAVAUX (PLOMB - AMIANTE)
REPERAGE AMIANTE AVANT/ APRES TRAVAUX ET DEMOLITION
REPERAGE AMIANTE ET D'HAP SUR SURFACE BITUMEE ET ENROBES
DIAGNOSTIC PLOMB DANS L'EAU
CONSTAT DES RISQUES D'EXPOSITION AU PLOMB (CREP)
DIAGNOSTIC DE RISQUE D'INTOXICATION AU PLOMB DANS LES PEINTURES (DRIPP)
RECHERCHE DE PLOMB AVANT TRAVAUX / DEMOLITION
ETAT RELATIF A LA PRESENCE DE TERMITES
ETAT PARASITAIRE (MERULES, VRILLETES, LYCTUS)
INFORMATION SUR LA PRESENCE DE RISQUE DE MERULE (LOI ALUR)
MESURAGE LOI CARREZ ET LOI BOUTIN
CALCULS DES MILLIEMES - TANTIEMES DE COPROPRIETE ET REALISATION DE PLANS ASSOCIES SELON LES TEXTES SUIVANTS : LOI 65-557 DU 10 JUILLET 1965, DECRET 67-223 DU 17 MARS 1967, DECRET 2004-479 du 27 mai 2004 ET SUIVANTS FIXANT LE STATUT DE LA COPROPRIETE DES IMMEUBLES BATIS.
ETAT DE L'INSTALLATION INTERIEURE DE GAZ
ETAT DES RISQUES NATURELS, MINIERES ET TECHNOLOGIQUES (ENRNM)
DIAGNOSTIC DE PERFORMANCE ENERGETIQUE
DPE INDIVIDUEL POUR MAISONS INDIVIDUELLES, APPARTEMENTS ET LOTS TERTIAIRES AFFECTES A DES IMMEUBLES A USAGE PRINCIPAL D'HABITATION, AINSI QUE LES ATTESTATIONS DE PRISE EN COMPTE DE LA REGLEMENTATION THERMIQUE.
ETAT DE L'INSTALLATION INTERIEURE D'ELECTRICITE.
ETUDE REGLEMENTATION THERMIQUE 2005 ET 2012.
DOCUMENT ETABLI A L'ISSUE DU CONTROLE DES INSTALLATIONS D'ASSAINISSEMENT NON COLLECTIF
DIAGNOSTIC ASSAINISSEMENT AUTONOME ET COLLECTIF
ETAT DES LIEUX LOCATIFS
DIAGNOSTIC DE SECURITE PISCINE
CERTIFICAT DE DECENCE ET CERTIFICAT DE TRAVAUX DE REHABILITATION
DIAGNOSTIC POUR OBTENTION DE PRET A TAUX ZERO
INFILTROMETRIE- MESURES DE PERMEABILITE DU BATIMENT ET DES RESEAUX AERAIQUES
THERMOGRAPHIE INFRAROUGE
DIAGNOSTIC RADON : UNIQUEMENT POUR MAISONS INDIVIDUELLES ET IMMEUBLES D'HABITATION, A L'EXCLUSION DES ERP.
DIAGNOSTIC DANS LE CADRE DE LA LOI SRU AVANT MISE EN COPROPRIETE
DIAGNOSTIC DECHETS DE CHANTIER - ARTICLES R 111-43 A R 111-49 DU CODE DE LA CONSTRUCTION ET DE L'HABITATION
DOCUMENT UNIQUE D'EVALUATION DES RISQUES COPROPRIETE - Articles L 230 2, III, R 230-1 DU CODE DU TRAVAIL
DIAGNOSTIC TECHNIQUE GLOBAL (DTG) POUR LES COPROPRIETES - LOI N° 2014-366 POUR L'ACCES AU LOGEMENT ET UN URBANISME RENOVE « ALUR », A L'EXCLUSION DE MISSIONS RELEVANT D'UN PROFESSIONNEL DE LA VENTE OU DE LA LOCATION DE BIENS IMMOBILIERS.
DIAGNOSTIC ACCESSIBILITE HANDICAPES
EXPERTISE EN VALEUR VENALE ET LOCATIVE (SOUS RESERVE D'OBTENTION DE FORMATION)
ETAT DESCRIPTIF DE DIVISION

La garantie Responsabilité civile professionnelle s'exerce à concurrence de 5 000 000 € par année d'assurance.

La présente attestation est valable du 01/03/2018 au 01/01/2019 et ne peut engager l'assureur au-delà des limites et conditions du contrat auquel elle se réfère.
Ce contrat permet à l'assuré de satisfaire à l'obligation d'assurance de responsabilité civile professionnelle résultant des dispositions de l'article R271-2 du Code de la Construction et de l'Habitation (décret n° 2006-1114 du 5 septembre 2006 relatif aux diagnostics techniques immobiliers) pour l'établissement des documents visés à l'article L271-4 dudit Code.
L'assuré doit être titulaire d'une certification de compétence en cours de validité délivrée par un organisme accrédité dans le domaine de la construction ou employer des salariés ou être constitué de personnes physiques qui disposent de ladite certification de compétence en cours de validité pour l'établissement des documents visés aux articles L271-4 et L134-1 du code de la Construction et de l'Habitation.
A défaut la garantie n'est pas acquise.

Le présent document, établi par AXA, est valable jusqu'au 01/01/2019 sous réserve du paiement des cotisations. Il a pour objet d'attester l'existence d'un contrat. Il ne constitue toutefois pas une présomption d'application des garanties et ne peut engager AXA au-delà des clauses, conditions et limites du contrat auquel il se réfère. Les exceptions de garantie opposables au souscripteur le sont également aux bénéficiaires de l'indemnité (résiliation, nullité, règle proportionnelle, exclusions, déchéances, ...).

Toute adjonction autre que le cachet et la signature du représentant de la Société est réputée non écrite.

Fait à Pessac, le 15/02/2018 - Pour la Compagnie,

VD ASSOCIES
81, Bd Pierre Premier
33110 LE BOUSCAT
RCS 794 672 238 ORIAS : 13010220
Tél. : 05 56 30 95 75

PEFC 10-31-1483 / Contrôle PEFC
UNE NORD 22 2010 561

CERTIFICAT DE COMPETENCES



Certificat de compétences Diagnostic Immobilier

N° CPDI 4129 Version 004

Je soussigné, Philippe TROYAUX, Directeur Général d'I.Cert, atteste que :

Monsieur JULIEN Mckael

Est certifié(a) selon le référentiel I.Cert dénommé CPE DI DR 01, dispositif de certification de personnes réalisant des diagnostics Immobiliers pour les missions suivantes :

Amiante sans mention	Amiante Sans Mention* Date d'effet : 01/01/2017 - Date d'expiration : 24/10/2021
DPE individuel	Diagnostic de performance énergétique sans mention : DPE individuel Date d'effet : 07/12/2016 - Date d'expiration : 06/12/2021
Electricité	Etat de l'installation intérieure électrique Date d'effet : 26/10/2016 - Date d'expiration : 25/10/2021
Gaz	Etat de l'installation intérieure gaz Date d'effet : 17/02/2017 - Date d'expiration : 16/02/2022
Plomb	Plomb : Constat du risque d'exposition au plomb Date d'effet : 23/12/2016 - Date d'expiration : 22/12/2021

En foi de quoi ce certificat est délivré, pour valoir et servir ce que de droit.
Edité à Saint-Grégoire, le 03/05/2017.



* Missions de repérage des matériaux et produits de la liste B et des matériaux et produits de la liste C et des matériaux et produits de la liste D et des matériaux et produits de la liste E dans les bâtiments existants ou sous réserve de la mention.

Missions de repérage des matériaux et produits de la liste B et des matériaux et produits de la liste C et des matériaux et produits de la liste D et des matériaux et produits de la liste E dans les immeubles de grande hauteur, dans des établissements recevant du public répondant aux catégories 1 à 5, dans des immeubles de travail hébergeant plus de 20 personnes ou dans des bâtiments existants. Missions de repérage des matériaux et produits de la liste C. Les missions courtes à l'issue des travaux de travaux de construction.

Arrêté du 21 novembre 2008 modifié définissant les critères de certification des compétences des personnes physiques exerçant des missions de constat de risque d'exposition au plomb, des diagnostics de risque d'inhalation par le plomb des personnes ou des constructions, après travaux en présence de plomb, et les critères de certification des organismes de certification - Arrêté du 25 juillet 2010 définissant les critères de certification des compétences des personnes physiques exerçant des missions de repérage, d'analyse et de constatation de l'état de conservation des matériaux et produits mentionnés de l'annexe et d'évaluation de leur impact dans les immeubles bâtis et les critères de certification des organismes de certification - Arrêté du 23 octobre 2008 modifié définissant les critères de certification des compétences des personnes physiques réalisant l'état relatif à la performance énergétique dans les bâtiments et les critères de certification des organismes de certification - Arrêté du 18 octobre 2008 modifié définissant les critères de certification des compétences des personnes physiques réalisant le diagnostic de performance énergétique ou l'évaluation de leur impact sur la réglementation thermique, et les critères de certification des organismes de certification - Arrêté du 3 août 2007 modifié définissant les critères de certification des compétences des personnes physiques réalisant l'état de conservation des matériaux et produits de la liste B et des matériaux et produits de la liste C et des matériaux et produits de la liste D et des matériaux et produits de la liste E dans les bâtiments existants ou sous réserve de la mention. Arrêté du 8 juillet 2008 modifié définissant les critères de certification des compétences des personnes physiques réalisant l'état de conservation des matériaux et produits de la liste B et des matériaux et produits de la liste C et des matériaux et produits de la liste D et des matériaux et produits de la liste E dans les bâtiments existants ou sous réserve de la mention. Arrêté du 8 juillet 2008 modifié définissant les critères de certification des compétences des personnes physiques réalisant l'état de conservation des matériaux et produits de la liste B et des matériaux et produits de la liste C et des matériaux et produits de la liste D et des matériaux et produits de la liste E dans les bâtiments existants ou sous réserve de la mention.



I.Cert
Institut de Certification

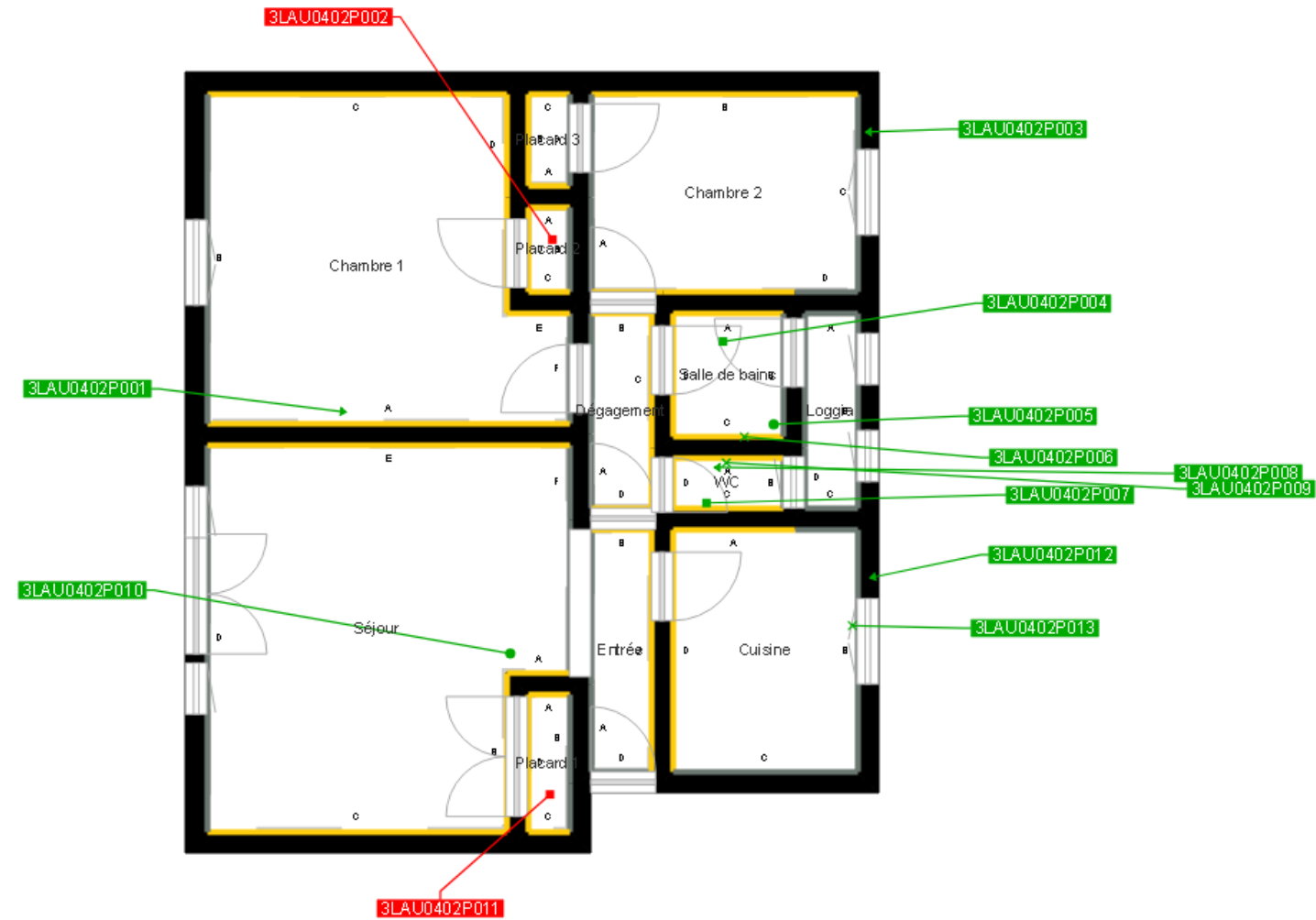
Certification de personnes
Diagnostic Immobilier
Portée disponible sur www.icert.fr

Parc EDONIA - Bâtiment G - Rue de la Terre Victoria - 35760 Saint-Grégoire



COFRAC
ACCREDITATION
N° 4402
LABORATOIRE
D'ESSAIS
D'INSTRUMENTATION SUR
LE BÂTIMENT

CPE DI DR 11 rev 12



	Cloisons Plaques de plâtre
	Murs Bois
	Murs Brique
	Murs périphériques / Plaques de plâtre
	Murs carreaux de plâtre
	Murs Béton / Enduit
	Murs porteurs et/ou mur de refend / Plaques de plâtre
	Murs périphériques / Doublage (plaque de plâtre + isolant)
	Torchis
	Murs Amiantés
	Murs Brique / Enduit
	Murs Brique plâtrière
	Murs Pierre

- Prélèvements de sol amiantés
- Prélèvements de sol non amiantés
- Prélèvements de plafonds amiantés
- Prélèvements de plafonds non amiantés
- Prélèvements de murs amiantés
- Prélèvements de murs non amiantés
- Autres types de prélèvements amiantés
- Autres types de prélèvements non amiantés
- Sol amianté
- Plafond amianté
- Sol et Plafond amiantés

